



# ARRONDERING OG ØKONOMI

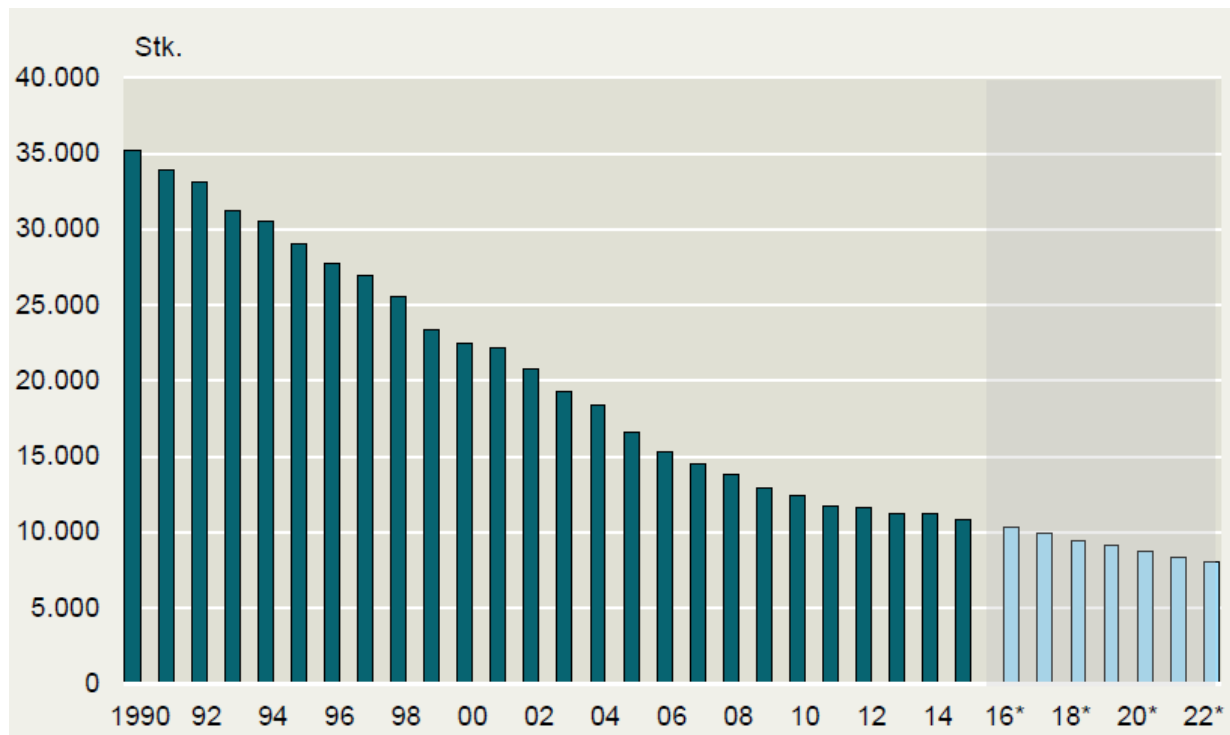
MICHAEL HØJHOLDT, LANDSKONSULENT, PRODUKTIONSØKONOMI

HERNING, 18. JANUAR 2017

STØTTET AF  
**promilleafgiftsfonden**  
for landbrug

# UDVIKLING I ANTAL LANDBRUG

## Antal heltidsbedrifter



\*Fremskrivning af historisk udvikling.

Kilde: Strukturudviklingen i Dansk Landbrug. Økonomisk analyse udarbejdet af Landbrug og Fødevarer, dateret 8. september 2016. Figur udarbejdet på baggrund af Danmarks Statistik tabel (JORD 2) samt egne beregninger.

# ”UDVIKLING I AGERLANDET 1954-2025”

AF OLE HJORTH CASPERSEN, SENIORFORSKER, KBH. UNIVERSITET

- Gns. markstørrelse vokset mellem 6 til 48 % fra 1995 til 2015. Mest på lerjord.
- Tilsvarende fald i længden af markveje mellem 10 og 61 %. Færre muligheder for transport ad interne markveje flytter mere trafik på offentlig vej.

2015  
1 mark

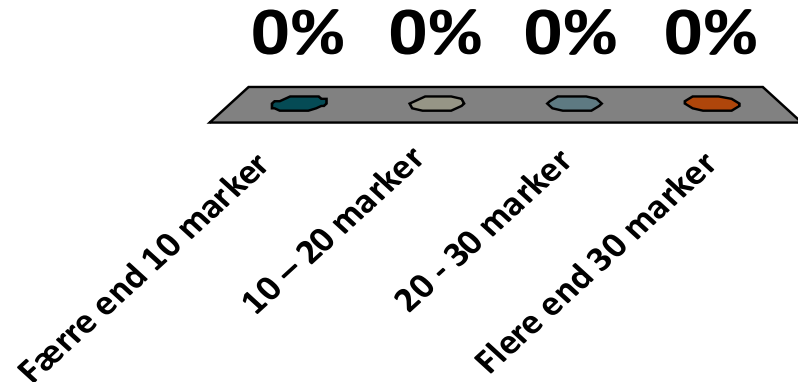
122 ha



# HVOR MANGE MARKER VAR DER INDENFOR AREALET I 1995?



1. Færre end 10 marker
2. 10 - 20 marker
3. 20 - 30 marker
4. Flere end 30 marker



2015  
1 mark

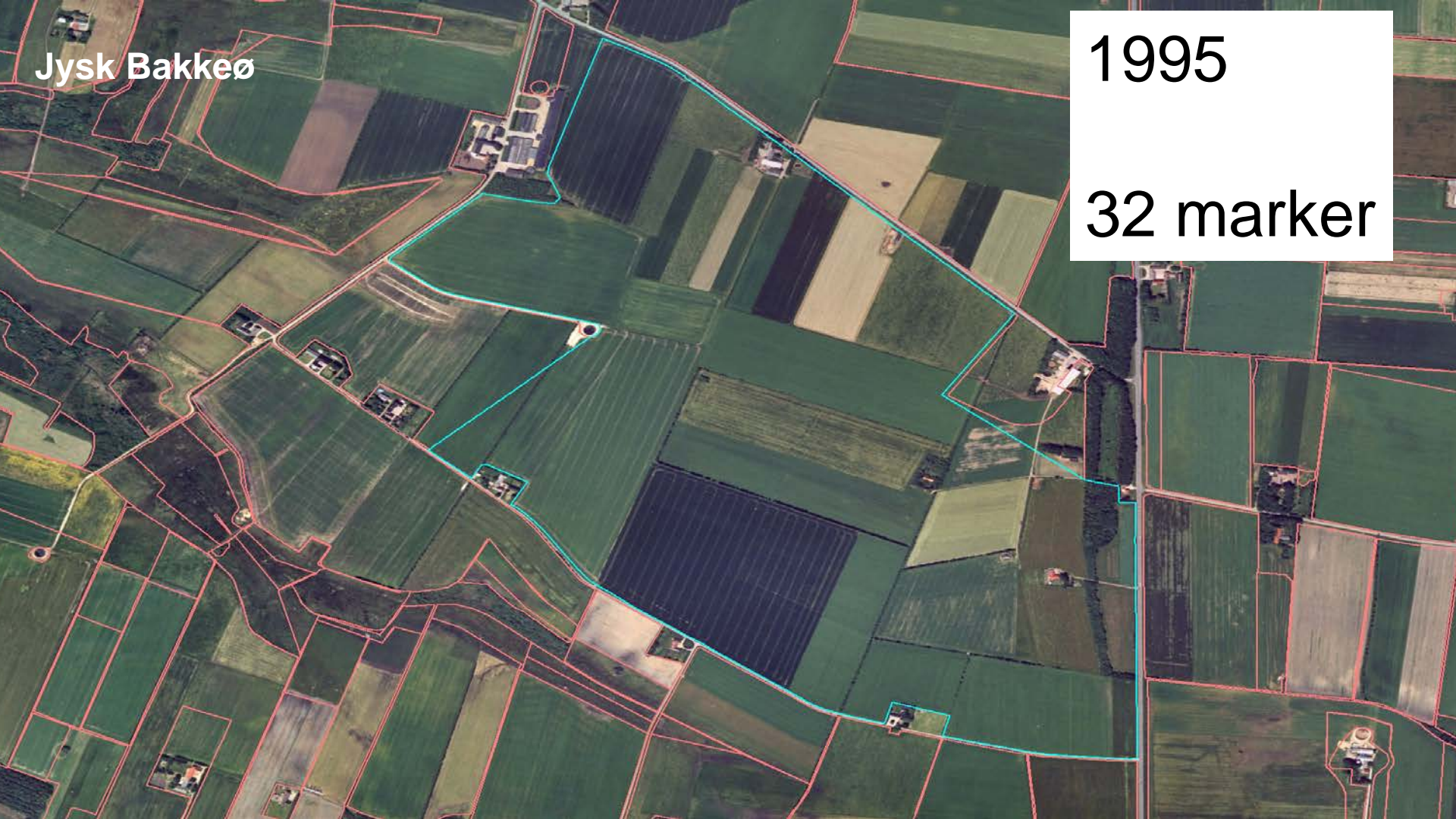
122 ha



Jysk Bakkeø

1995

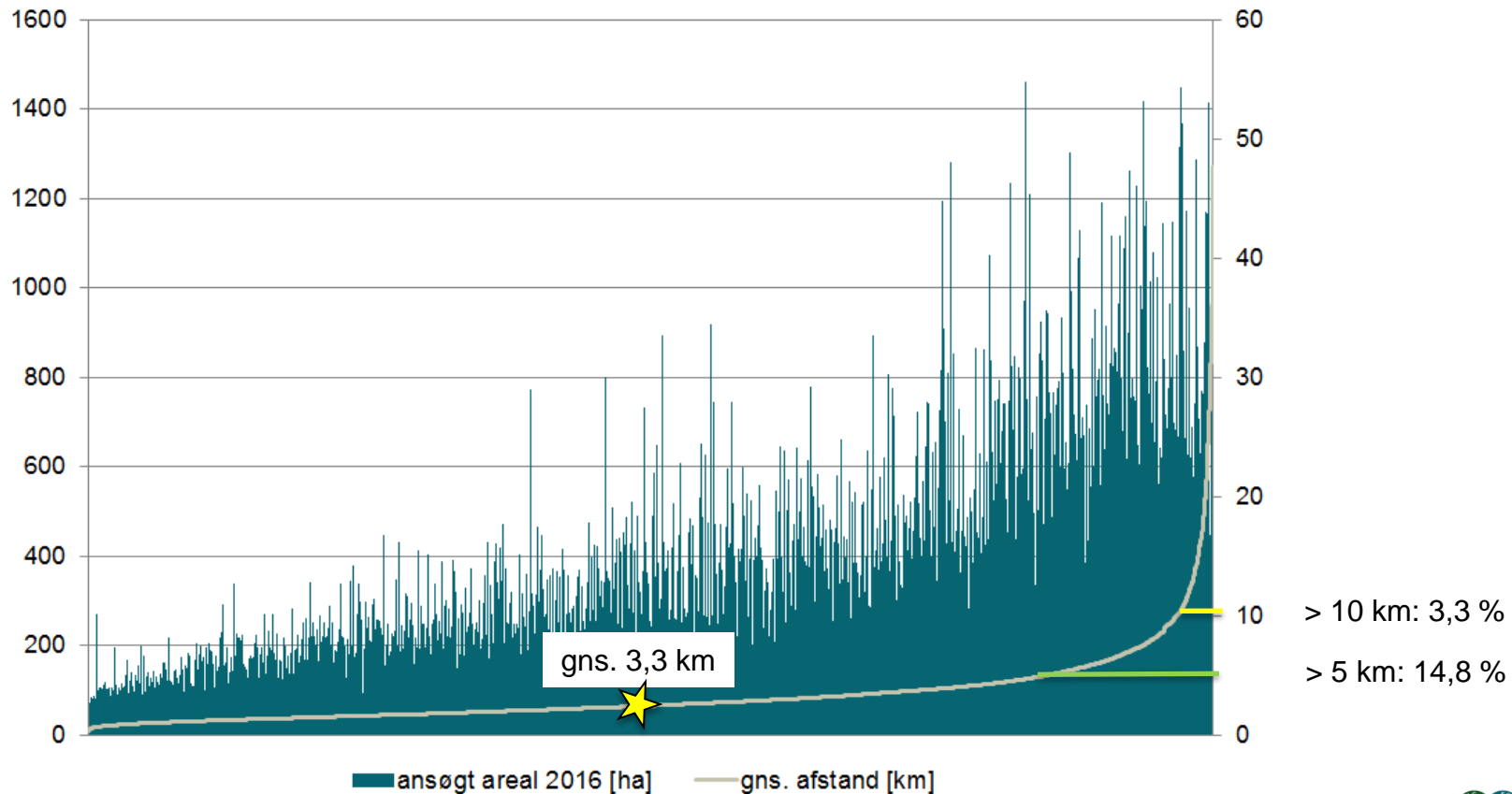
32 marker



ha

# Bedrifternes areal og gns. afstand

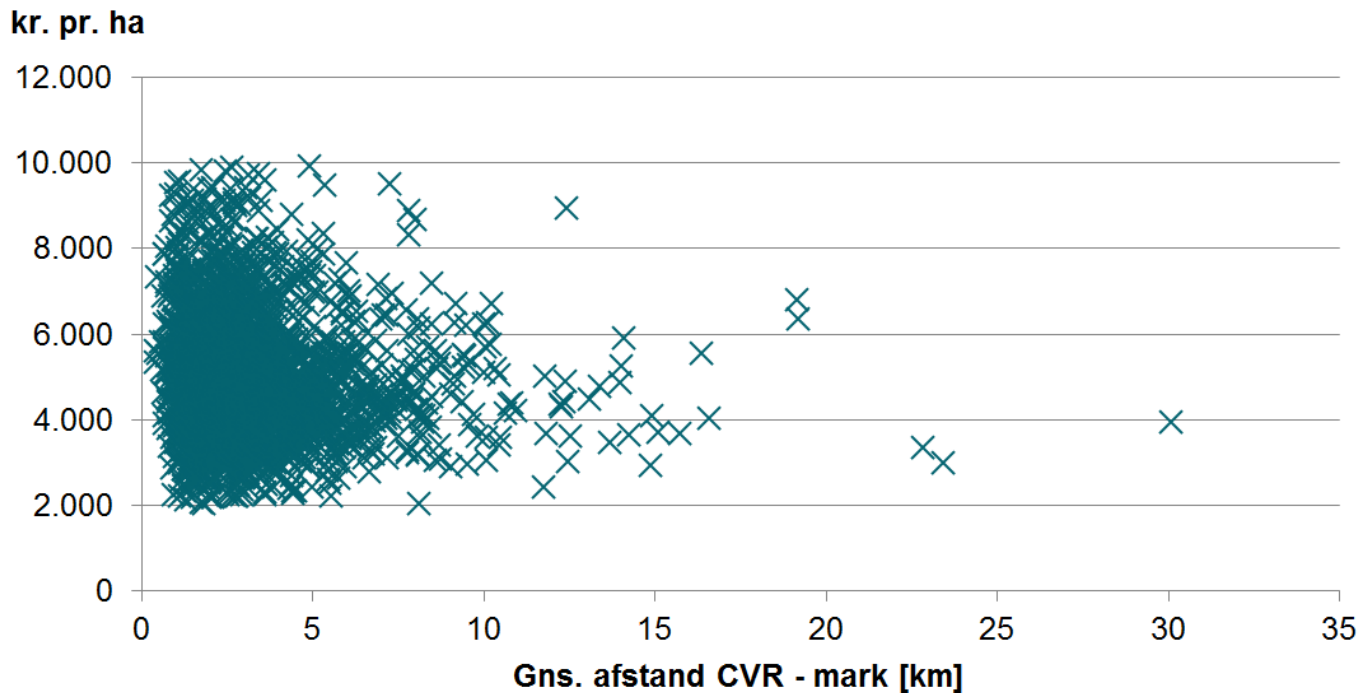
km





# BEDRIFTERNES GNS. AFSTAND

## Maskin- og arbejdsomkostninger



# RÅDGIVNING

## MODEL - GROFT ESTIMAT FOR TRANSPORT

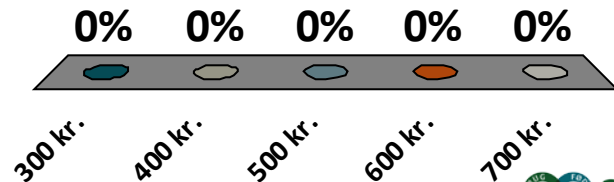


Emne	eksempel 1	eksempel 2
Markopgaver	marksprøjtning	pløjning
1. Lastkapacitet	4.000 l pr. tank	-
2. Servicekapacitet	-	20 ha
3. Mængder og udbytter	150 l pr. ha	-
Hastighed, gns.		
Timepris for transport, gns.		
<b>Resultat - netto</b>	<b>antal kørsler, tidsforbrug, omkostninger</b>	

# VÆRDISÆT EN GNS. TRANSPORTTID (TRAKTOR, REDSKAB OG FØRER)



1. 300 kr.
2. 400 kr.
3. 500 kr.
4. 600 kr.
5. 700 kr.



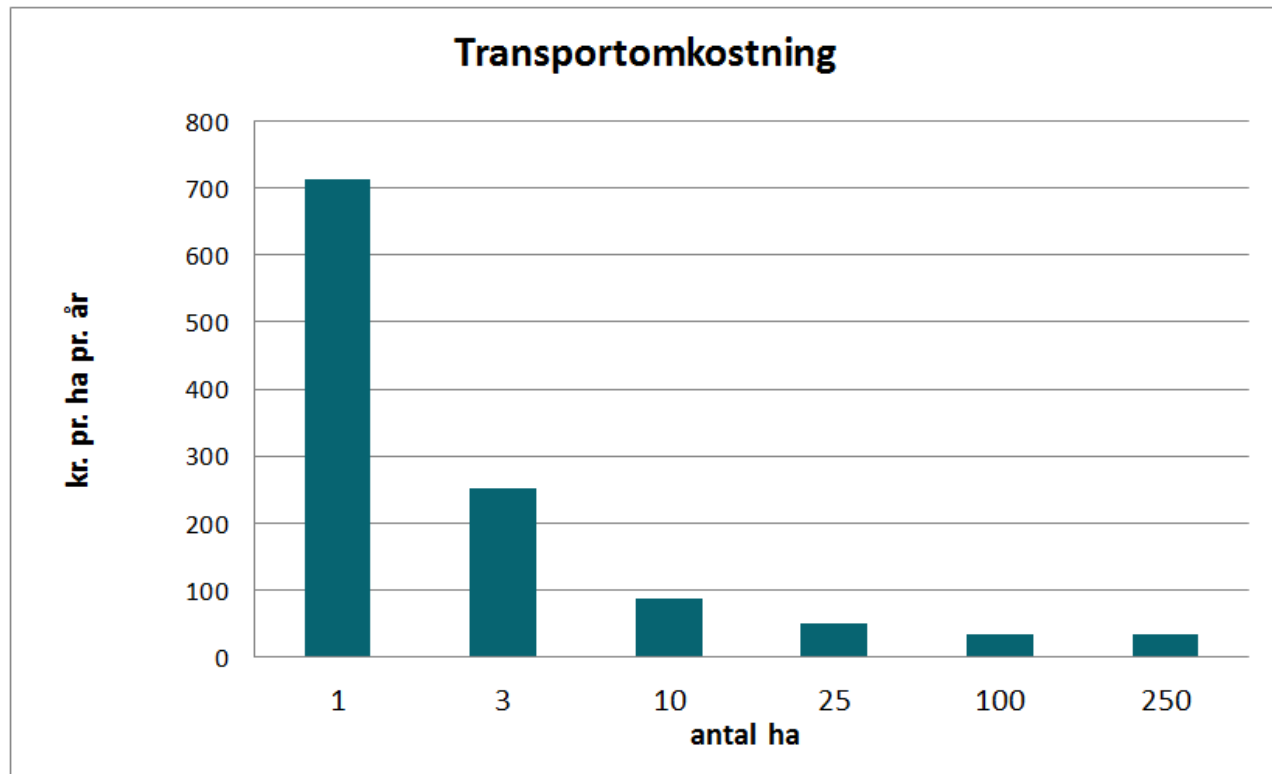
	Behandling antal pr. år	Kapacitet lastkapacitet eller behandlet areal før hjemkørsel (mindst = 1)	Mængde mængde pr. ha pr. behandling (mindst = 1)	Transportbehov					
				Markstørrelse [ha]: 1 3 10 25 100 250					
Korn, handelsgødn., halm snit				1	3	10	25	100	250
Pløjning	1	20	1	1	1	1	2	5	13
<b>Plov</b>		<b>20 ha før transport</b>		1	1	1	1	1	3
Udsæd (16 ton vogn, 200 kg. pr. ha)				1	1	1	2	5	13
Stensamling	1	5.000	200	1	1	1	1	4	10
Tromle	1	100	1	1	1	1	1	1	3
Gødningspreder	2	250	1	2	2	2	2	2	2
Gødning (16 ton vogn, 250 kg pr. ha)	2	16.000	250	2	2	2	2	4	8
<b>Hjemkørsel vogn 16 t 8 t korn pr. ha</b>									
Hjemkørsel kerne (80 hkg, 16 ton vogn)	1	16.000	8.000						
Stubharve med såmaskine efterafgrøde	2	100	1						
Sum									
Inkl. tomkørsel retur									
Antal kørsler pr. ha pr. år (inkl. returkørsel)				34,0	12,0	4,2	2,5	1,8	1,8

Transporthastighed gennemsnit	km i timen	25
Transportomkostning gennemsnit	kr. pr. time	500

25 km i timen  
500 kr. i timen

# TRANSPORT 1 KM, KORNDYRKNING

80 HKG KERNE, HALM NEDMULDES, HANDELSGØDNING



# KORNDYRKNING,

80 HKG KERNE, HALM NEDMULDES, HANDELSGØDNING

Kr. pr. ha pr. år	Areal [ha]					
	1	3	10	25	100	250
Afstand [km]						
1	712	251	87	49	34	34
3	2.135	752	262	148	103	103
5	3.558	1.253	437	247	172	172
10	7.117	2.507	873	493	343	343
20	14.233	5.013	1.747	987	687	687

# KORNDYRKNING,

## 80 HKG KERNE, HALM BJÆRGES, GYLLE

Kr. pr. ha pr. år	Areal [ha]					
Afstand [km]	1	3	10	25	100	250
1	880	360	192	157	142	141
3	2.640	1.080	576	471	425	424
5	4.400	1.800	960	785	708	707
10	8.800	3.600	1.920	1.570	1.417	1.413
20	17.600	7.200	3.840	3.140	2.833	2.827

# MAJSHELSE

## 36 TON GRØNMASSE, GYLLE

Kr. pr. ha pr. år	Areal [ha]					
Afstand [km]	1	3	10	25	100	250
1	680	320	208	181	172	172
3	2.040	960	624	543	515	516
5	3.400	1.600	1.040	905	858	860
10	6.800	3.200	2.080	1.810	1.717	1.720
20	13.600	6.400	4.160	3.620	3.433	3.440



# GRÆS 4 SLÆT

32 TON GRØNMASSE, GYLLE

Kr. pr. ha pr. år	Areal [ha]					
	1	3	10	25	100	250
Afstand [km]						
1	1.180	540	326	274	250	251
3	3.540	1.620	978	821	750	753
5	5.900	2.700	1.630	1.368	1.250	1.255
10	11.800	5.400	3.260	2.737	2.500	2.510
20	23.600	10.800	6.520	5.473	5.000	5.020

# ”TOMMELFINGERREGEL”



- Korn u. gylle u.halm ~ 100 kr. pr. km pr. ha pr. år
- Korn m. halm/majs, m. gylle ~ 200 kr. pr. km pr. ha pr. år
- Græs m. gylle: ~ 300 kr. pr. km. pr. ha pr. år

*- dyrere ved markstørrelse under 10 ha – billigere ved større sammenhængende arealer*

# RÅDGIVNING MARKKORT

▼ CVR adresse

GHI 2014

● Punkt

## Arrondering, beregning:

Ansøgt areal: 723.61 ha

Ansøgt areal (Arrondering) : 710.67 ha

Gns. markareal: (Arrondering): 18.22 ha

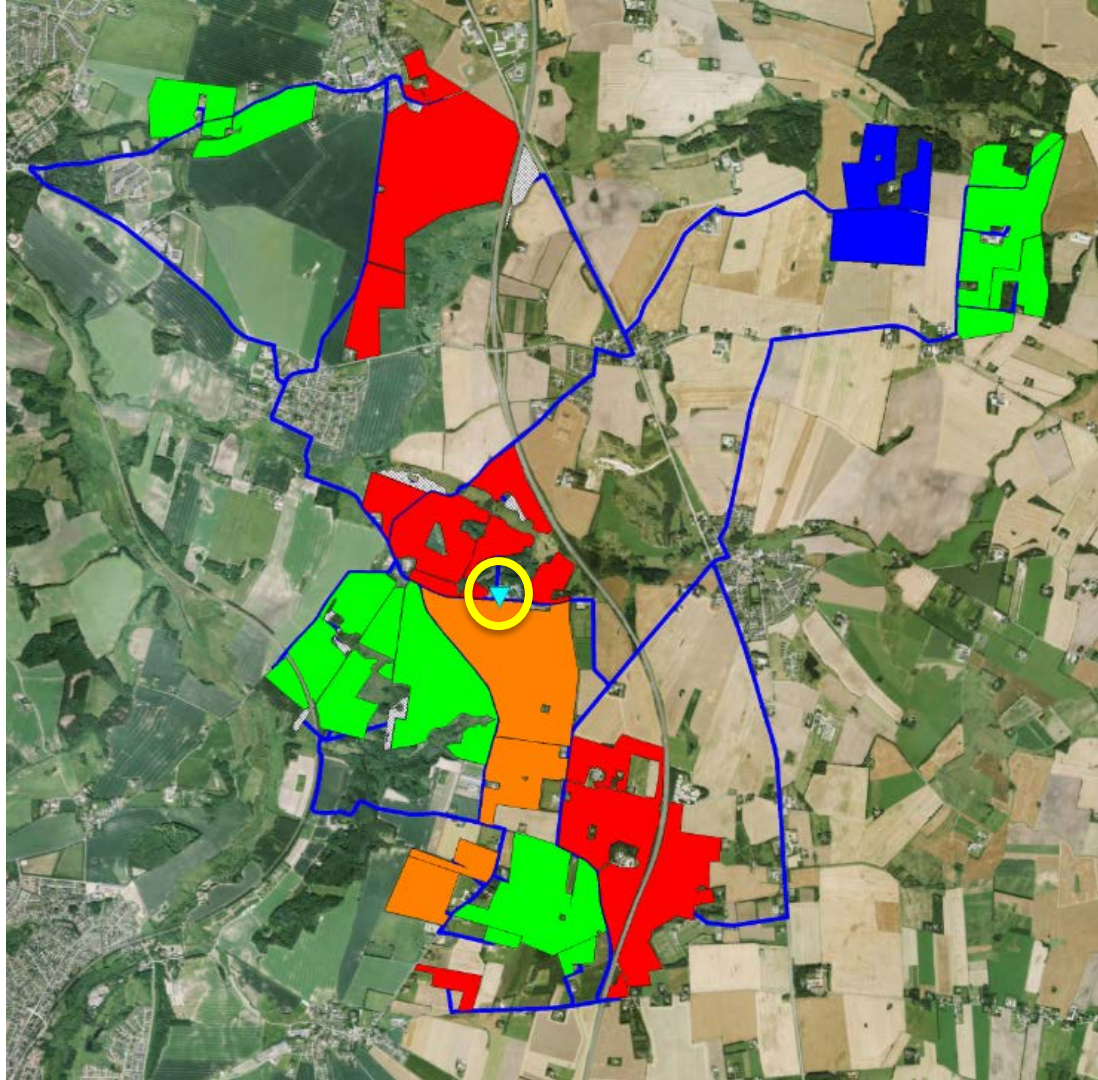
Gns. vægtet afstand : 3.72 km

Rute fra CVR til marken

18 ha  
3,7 km

## Afgrøder

- Vårbyg
- Vinterhvede
- Vinterbyg
- Raps
- ikke medtaget

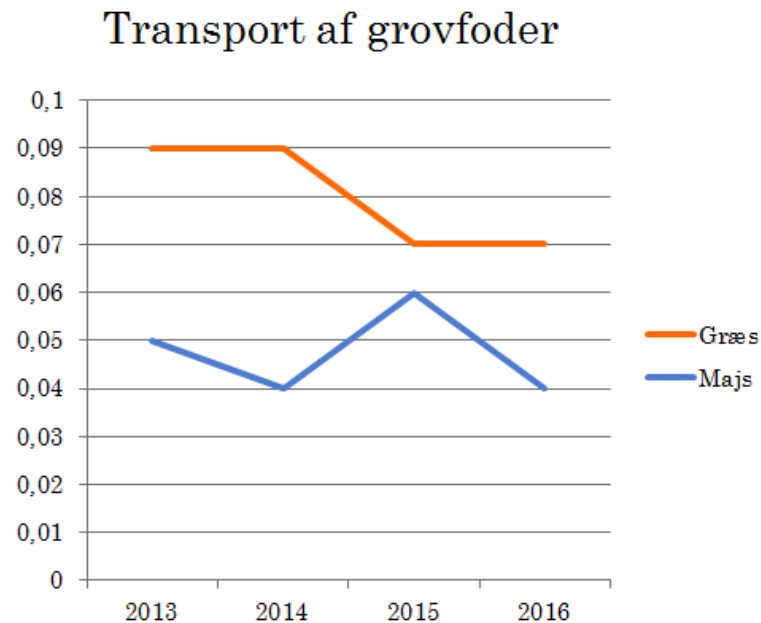
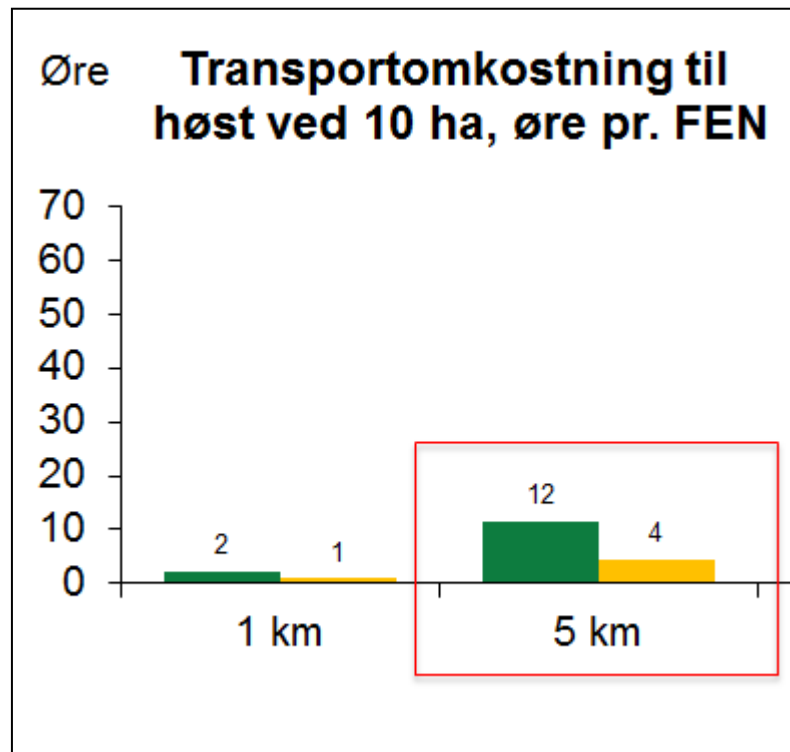


# RÅDGIVNING - ERFARINGER

- Markkort gode til dialog – delvist kendte afstande
- Tommelfingerregler gode til grovanalyser
- Regnemodel – for de detaljeorienterede
- Stor værdi ved overvejelser om forpagtning – jordkøb
- Registreringer kan give mere viden

# OMKOSTNINGER GROVFODER

## - PETER DAHL SCHELDE, NØRUPGAARD



# MULIGHEDER FOR OPTIMERING

- ✓ Afgrøder placeres i sammenhængende markgrupper
- ✓ Transportkrævende afgrøder placeres tættest på lagre
- ✓ Anvende alternative, evt. midlertidige lagre (afgrøder, gylle, vand)
- ✓ Gylleaftaler og gyllebytte
- ✓ Ruteoptimering ved transport
- ✓ Omlægge transport til større vogne eller lastvogn
- ✓ Brug af maskinstation
- ✓ Forpagtninger
- ✓ Bytte/handle jord - jordfordeling



[LANDBRUGSINFO](#) > [ØKONOMI](#) > [PRODUKTIONSØKONOMI](#) > [BEREGNINGSMODEL TIL  
ARRONDERING OG TRANSPORT](#)

MIH@SEGES.DK